

TRIPLE

קריית אונו

מפרט הבנין

תכנון אדריכלי ייחודי ומסונן | חניון תת קרקעי | מבואת כניסה מעוצבת בתכנון מעצב פנים, בחיפוי וריצוף יוקרתי, מראות ותכנון תאורה ייחודי | מעליות מעוצבות ומפוארות | חיפוי הבניין מודרני משולב באבן איכותית | אינטרקום חדשני עם "צ'יפ" ומצלמה לזיהוי | מרפסות שמש בעיצוב מרהיב | רצפת בטון מוחלק בחניון התת קרקעי

מפרט הדירה

דלת ביטחונית רחבה בכניסה לדירה עם נעילה רב זרועית | דלתות פנים איכותיות במספר גוונים | תריס גלילה חשמלי בסלון | חלונות בזיגוג כפול מאלומיניום איכותי | ויטרינות רחבות ביציאה למרפסת סלון | מערכת חימום מים דירתיים חשמלית וסולרית עם הכנה לשעון שבת (קולטי שמש) | פינת אוכל מוארת וגדולה | הכנה למיזוג אוויר מיני מרכזי פינת שרות עם הכנה למכונת כביסה ומייבש כביסה בתוך הדירה | אינטרקום TV מסך צבעוני בכניסה לדירה | מפסק מחליף למאור בכל חדרי השינה | הכנה למערכת קולנוע ביתית בסלון | נקודות טלוויזיה וטלפון בכל החדרים כולל הכנות תשתית לכבלים ו/או ללוויין | מפסקי חשמל יוקרתיים מלבניים מתוצרת GEWISS* או ש"ע | חיבור חשמל תלת פאזי 25X3 אמפר | מבואת כניסה ייחודית ומפוארת בסמוך לכל דירה, מעוצבת ע"י אדריכל

מטבח

מטבחים מתוכננים ומעוצבים בלעדית במגוון צבעים לבחירה | יחידת Built-in נבונה לתנור ומיקרוגל והכנה למדיח כלים | גוף המטבח מסנדוויץ' מצופה פורמיקה | יש אפשרות לבצע הכנה לאי הכוללת הכנה לנקודת חשמל | משטח עבודה אבן קיסר או ש"ע במבחר גוונים | כיור מטבח נירוסטה או אקרילי בהתקנה שטוחה | ברז נשלף מהודר בכיור מטבח

ריצוף

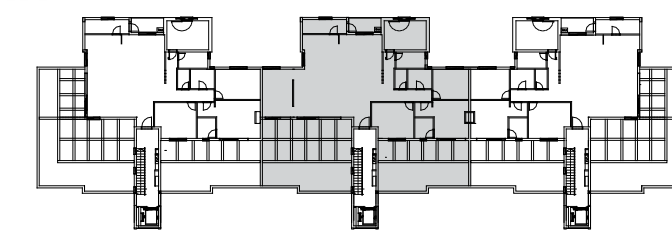
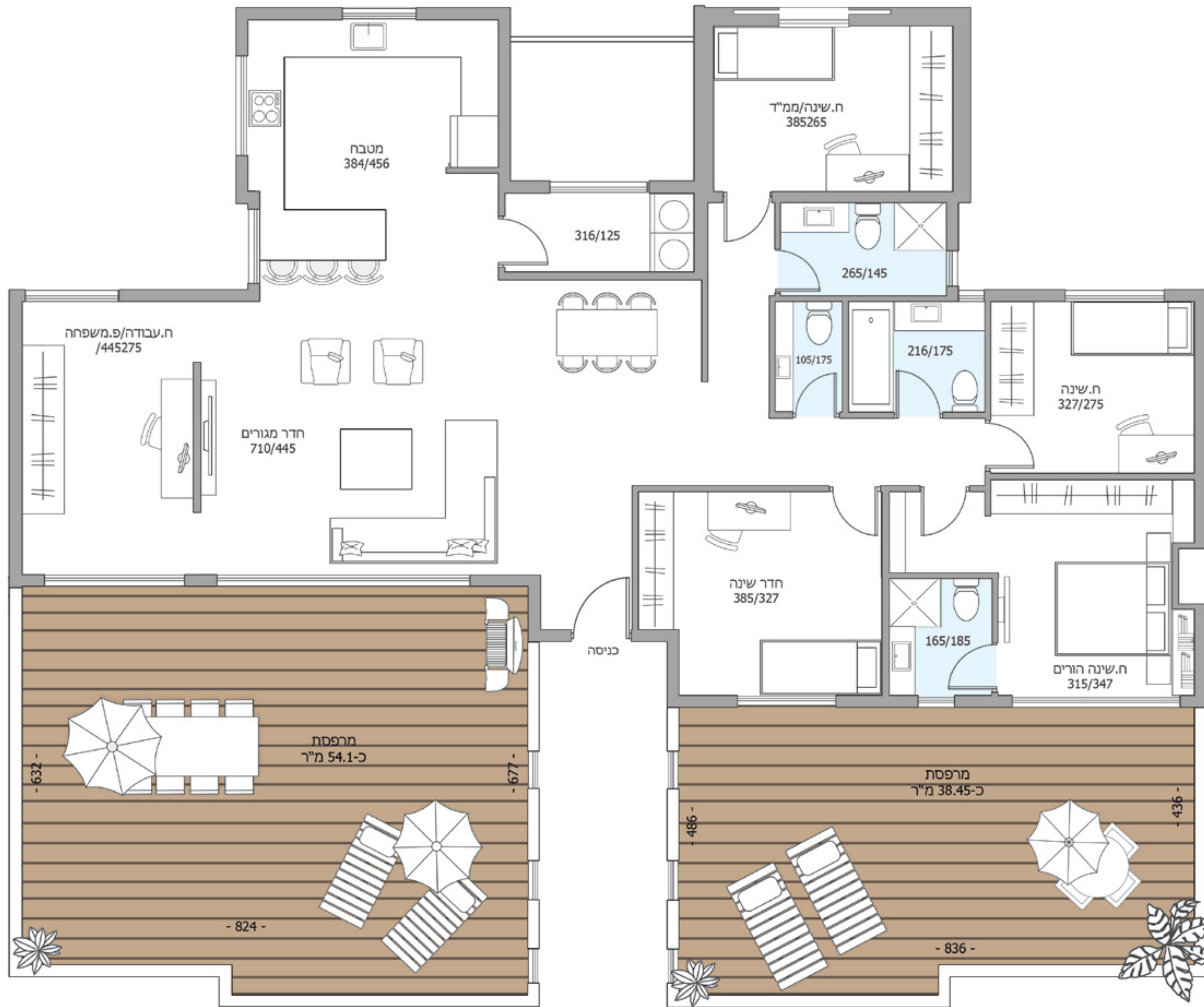
ריצוף גרניט פורצלן 60X60 ס"מ במבחר דגמים | ריצוף אנטי סליפ בחדרי הרחצה רטובים במבחר דגמים | פרקט למיניציה איכותי בסוויטת החדרים

מרפסת שמש

לכל דירה מרפסת שמש מרווחת עם מפתח יציאה גדול במיוחד | מעקה אלומיניום משולב זכוכית | ברז גן במרפסת שמש | נקודת חשמל ותאורה מונגות מים | ריצוף גרניט פורצלן 33X33 ס"מ אנטי סליפ

חדרי הרחצה

חדרי הרחצה מעוצבים הכוללים כלים סניטריים איכותיים | חיפוי קירות בחדרי הרחצה מקרמיקה במבחר דגמים וגדלים | אסלות תלויות בעלות מנגנון הדחה סמוי של חברת GROHE* | בחדר אמבטיה: ברזי מיקסר (מערבל) | בציפוי כרום ניקל | באיכות נבונה בעיצוב מודרני יוקרתי | בחדר הרחצה הורים: סוללות אינטרפון 4 דרך



* החברה רשאית להחליף מותג בשווה ערך. ט.ל.ח.